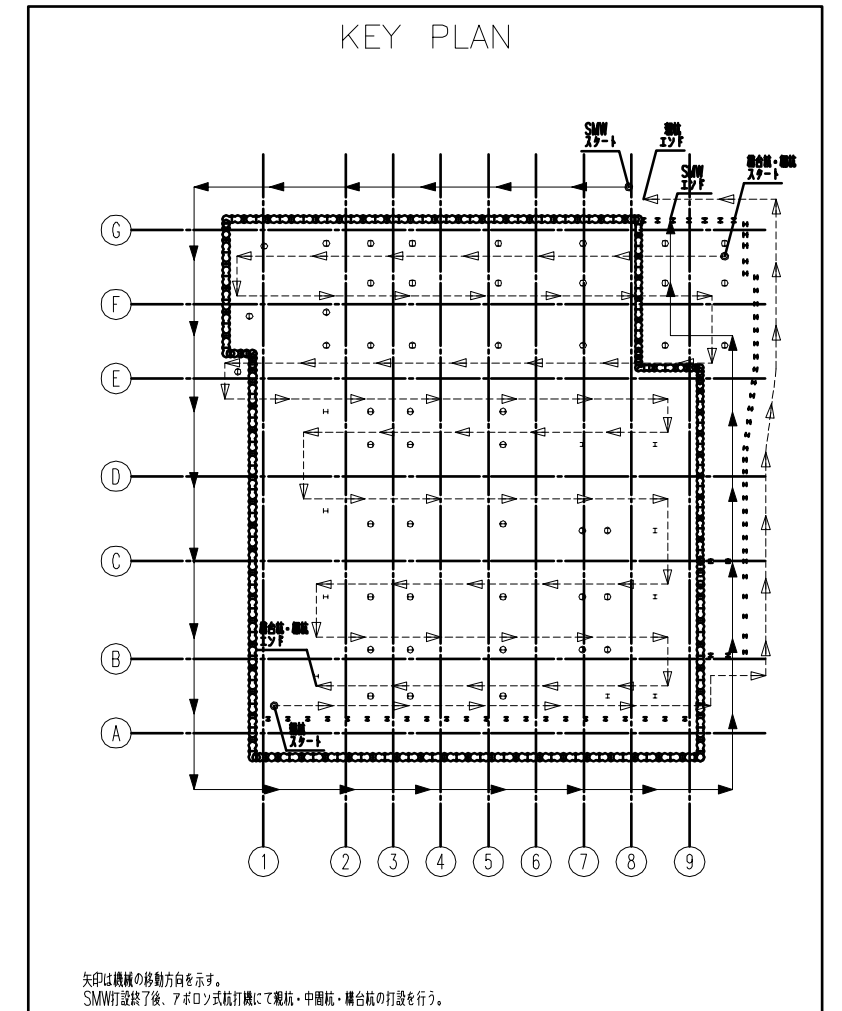
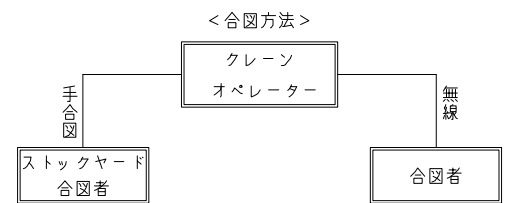


平面図 S=1:150



矢印は機械の移動方向を示す。
SMW打設後、7ボロソ式杭打機にて観杭・中継杭・構台杭の打設を行う。



SMW芯材は、SS-400相当品を使用する。

SMW打設後7ボロソ式杭打機にて、観杭及び構台支持杭の打設を行う。

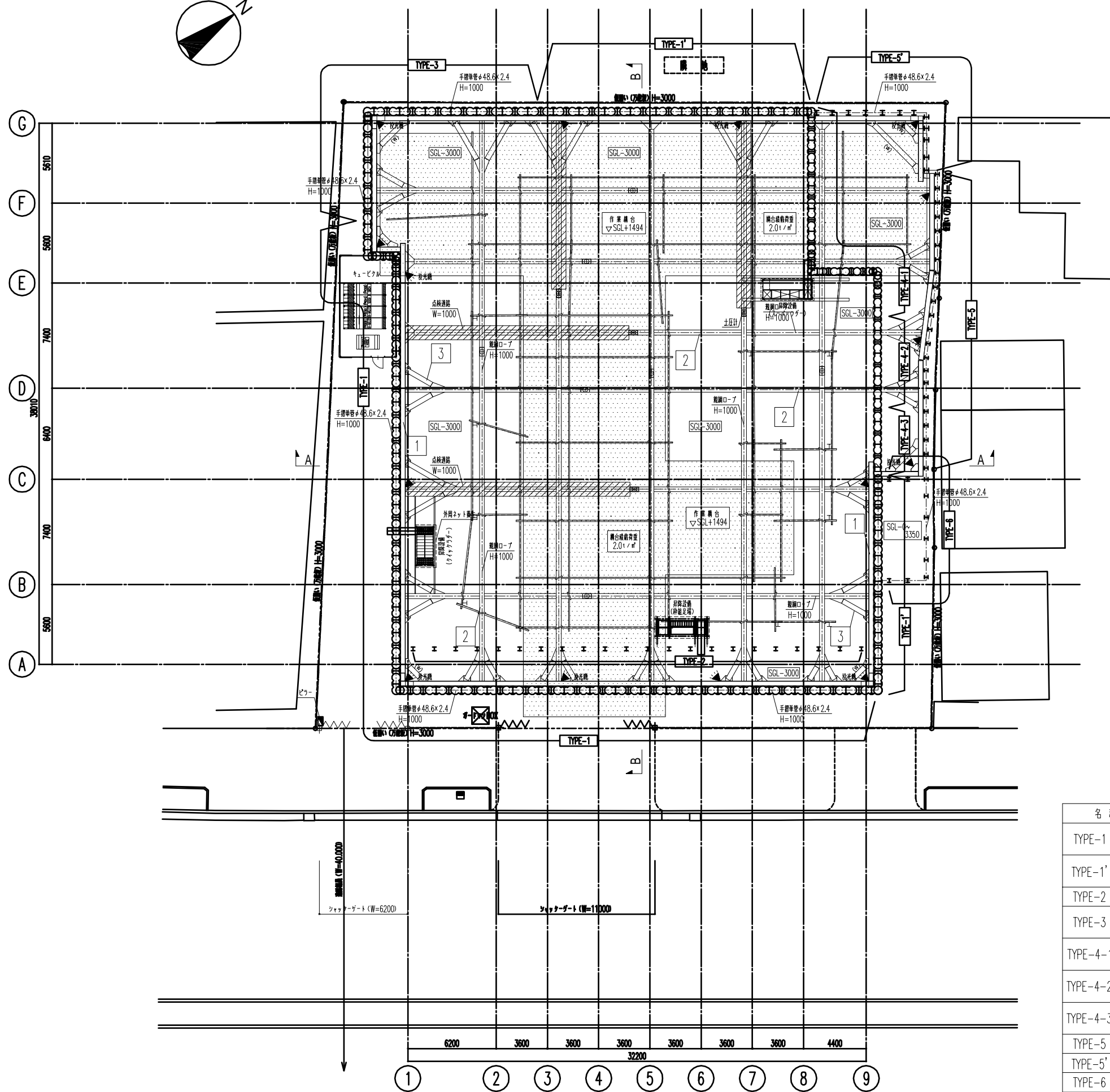
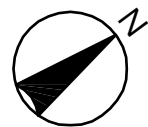
機械の下部に鉄板を敷き機械の転倒及び沈下を防ぐ。

作業区域内は、関係者以外立入禁止とする。

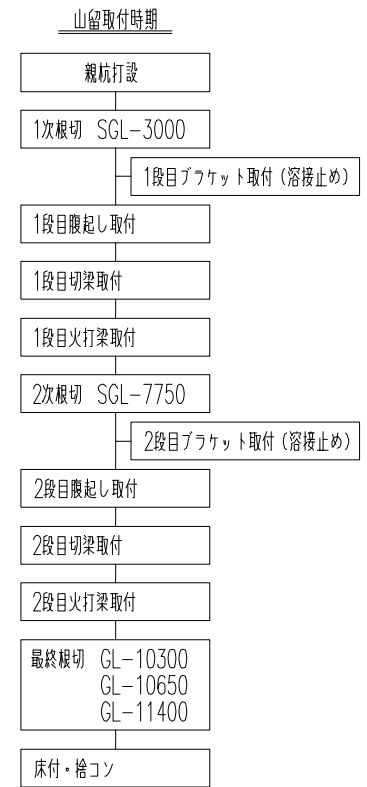
重機・車両等のオペレーターが、一時運転席を離れる場合(エンジンの停止、キーを抜く、扉を閉める)を励行する。

杭サイズ表

名称	種類	サイズ	材質
TYPE-1	SMW	芯材 H-450×200×9×14 @0.900m L=14.0m ソイル φ600 @0.450m Ls=15.0m	SS-400相当品
TYPE-1'	SMW	芯材 H-450×200×9×14 @0.900m L=14.0m ソイル φ600 @0.450m Ls=15.0m	SS-400相当品
TYPE-2	観杭	H-250×250×9×14 @1.500m L=6.5m	SS-400相当品
TYPE-3	SMW	芯材 H-450×200×9×14 @0.900m L=14.5m ソイル φ600 @0.450m Ls=15.5m	SS-400相当品
TYPE-4-1	SMW	芯材 H-400×200×8×13 @0.900m L=8.0m ソイル φ550 @0.450m Ls=14.85m	SS-400相当品
TYPE-4-2	SMW	芯材 H-400×200×8×13 @0.900m L=9.5m ソイル φ550 @0.450m Ls=14.85m	SS-400相当品
TYPE-4-3	SMW	芯材 H-400×200×8×13 @0.900m L=10.5m ソイル φ550 @0.450m Ls=14.85m	SS-400相当品
TYPE-5	観杭	H-250×250×9×14 @1.000m L=8.0m	SS-400相当品
TYPE-5'	観杭	H-300×300×10×15 @1.200m L=8.0m	SS-400相当品
TYPE-6	観杭	H-250×250×9×14 @1.500m L=4.0m	SS-400相当品
欄杭		H-300×300×10×15 L=14.0m	SS-400相当品
構台杭		H-350×350×12×19 L=22.5m (SGL±0)	SS-400相当品



平面図 S=1:150



山留サイズ表 (1段目)

名称	サイズ	材質
撤出し	H-350×350×12×19	SS-400相当品
切梁	H-350×350×12×19	SS-400相当品
隅火打梁	H-350×350×12×19	SS-400相当品
切梁火打梁	H-350×350×12×19	SS-400相当品

山留サイズ表 (2段目)

名称	サイズ	材質
撤出し	H-400×400×13×21	SS-400相当品
切梁	H-400×400×13×21	SS-400相当品
隅火打梁	H-400×400×13×21	SS-400相当品
切梁火打梁	H-400×400×13×21	SS-400相当品

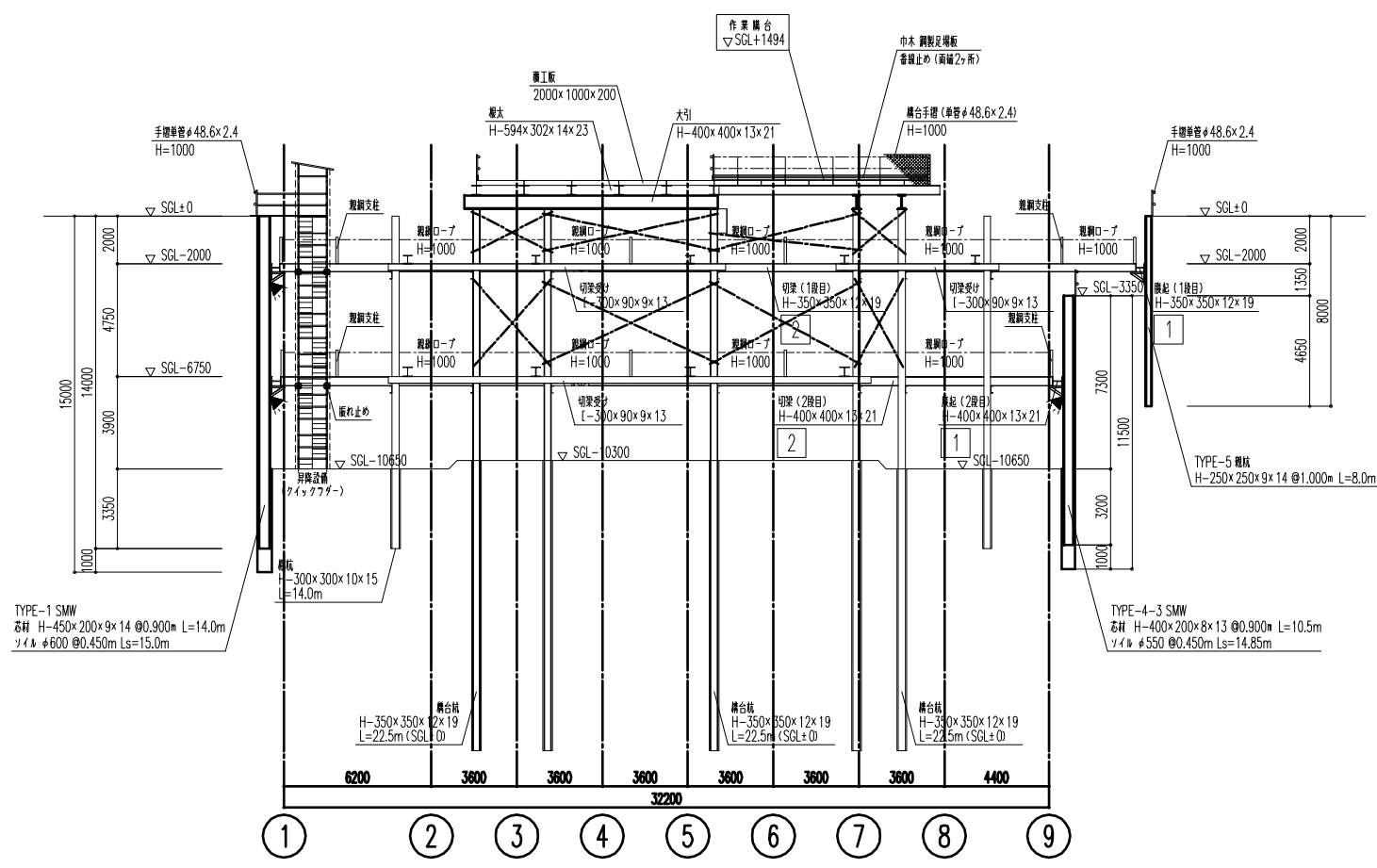
杭サイズ表

名称	サイズ	材質
TYPE-1	SMW 芯材 H-450×200×9×14 @0.900m L=14.0m ソイル φ600 @0.450m Ls=15.0m	SS-400相当品
TYPE-1'	SMW 芯材 H-450×200×9×14 @0.900m L=14.0m ソイル φ600 @0.450m Ls=15.0m	SS-400相当品
TYPE-2	観杭 H-250×250×9×14 @1.500m L=6.5m	SS-400相当品
TYPE-3	SMW 芯材 H-450×200×9×14 @0.900m L=14.5m ソイル φ600 @0.450m Ls=15.5m	SS-400相当品
TYPE-4-1	SMW 芯材 H-400×200×8×13 @0.900m L=8.0m ソイル φ550 @0.450m Ls=14.85m	SS-400相当品
TYPE-4-2	SMW 芯材 H-400×200×8×13 @0.900m L=9.5m ソイル φ550 @0.450m Ls=14.85m	SS-400相当品
TYPE-4-3	SMW 芯材 H-400×200×8×13 @0.900m L=10.5m ソイル φ550 @0.450m Ls=14.85m	SS-400相当品
TYPE-5	観杭 H-250×250×9×14 @1.000m L=8.0m	SS-400相当品
TYPE-5'	観杭 H-300×300×10×15 @1.200m L=8.0m	SS-400相当品
TYPE-6	観杭 H-250×250×9×14 @1.500m L=4.0m	SS-400相当品
観杭	H-300×300×10×15 L=14.0m	SS-400相当品
構台杭	H-350×350×12×19 L=22.5m (SGL±0)	SS-400相当品

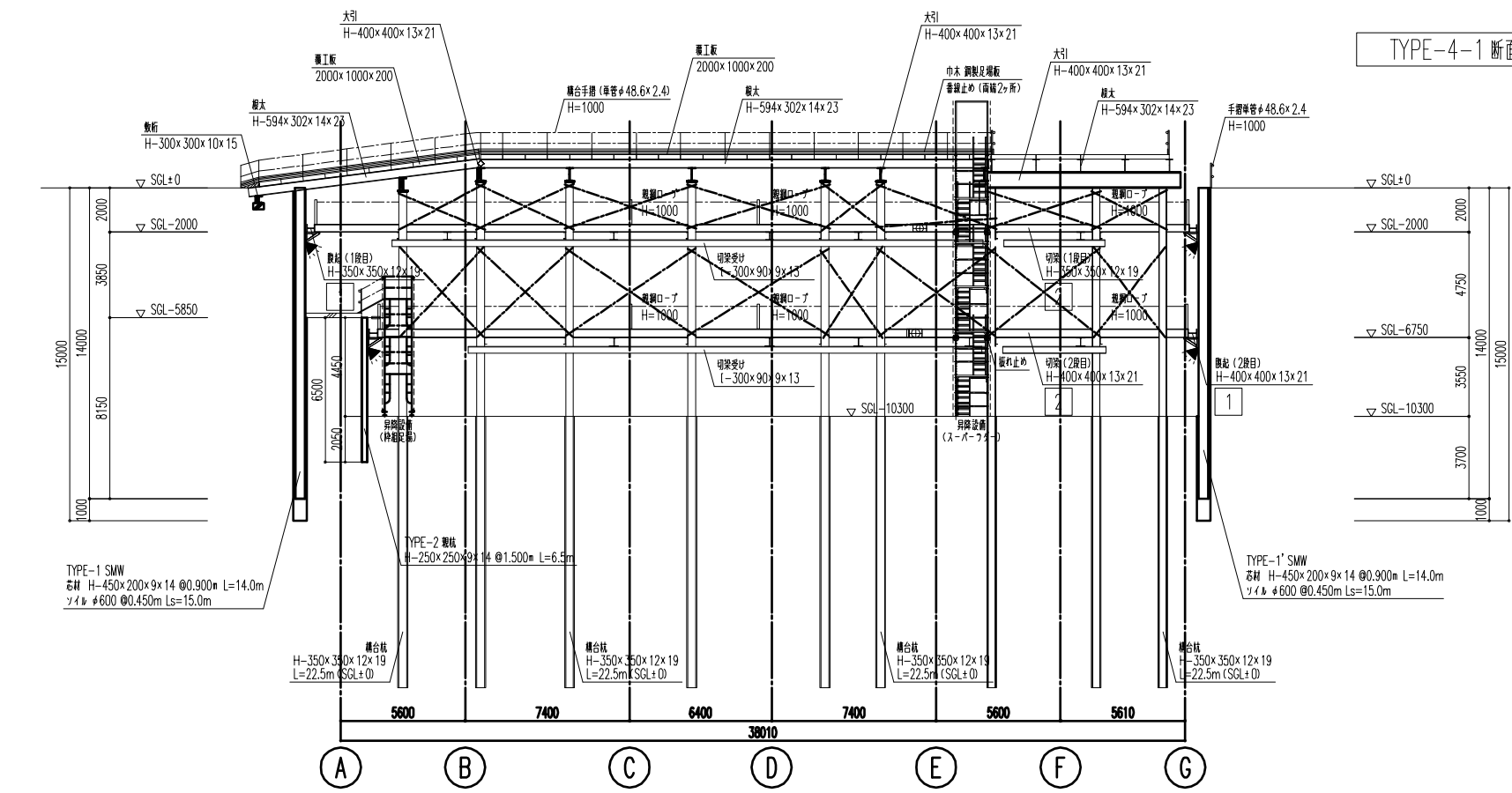


* 1 ~ 3 は山留取付基本順序を示す

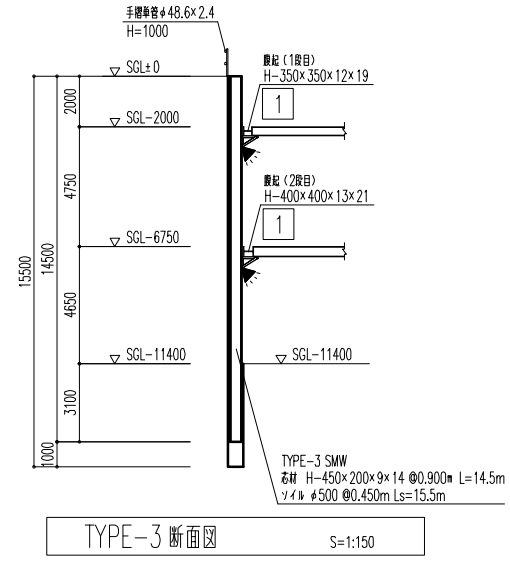
作業区域内は、関係者以外立入禁止とする。



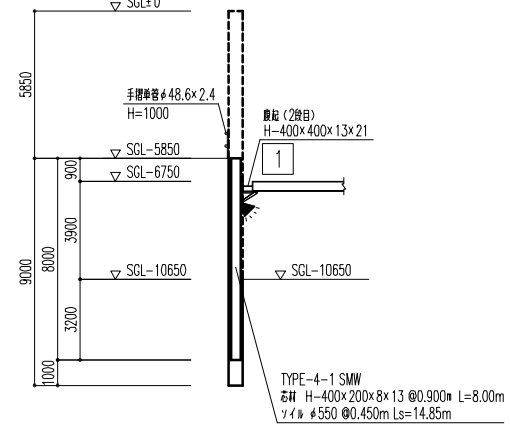
A-A断面図 S=1:150



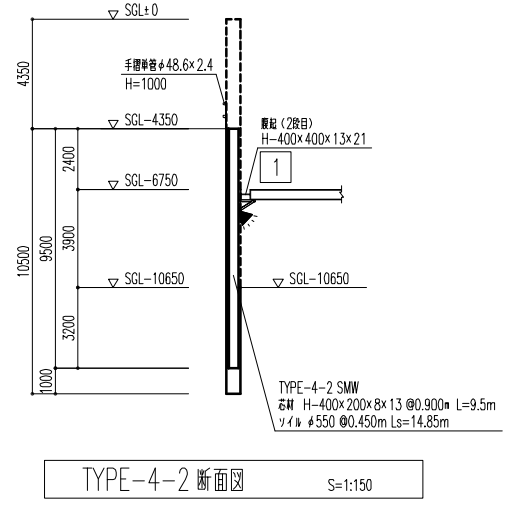
B-B断面図 S=1:150



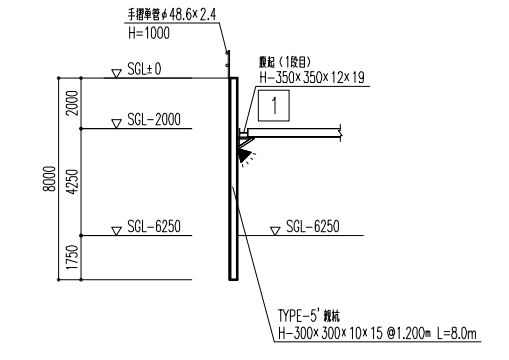
TYPE-3 断面図 S=1:150



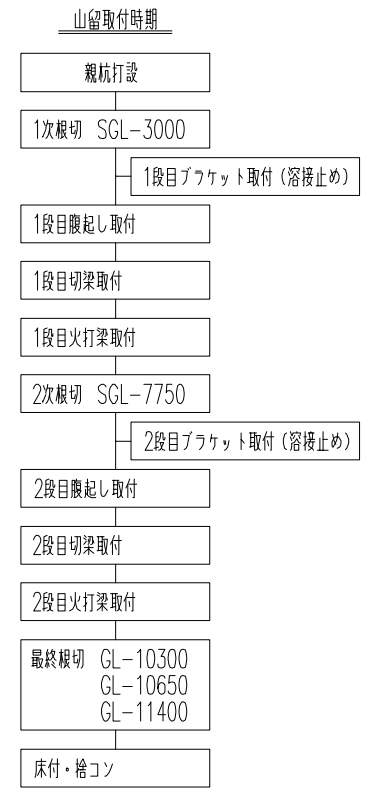
TYPE-4-1 断面図 S=1:150



TYPE-4-2 断面図 S=1:150



TYPE-5' 断面図 S=1:150



山留サイズ表 (1段目)

名称	サイズ	材質
腹起し	H-350×350×12×19	SS-400相当品
切梁	H-350×350×12×19	SS-400相当品
隅火打梁	H-350×350×12×19	SS-400相当品
切梁火打梁	H-350×350×12×19	SS-400相当品

山留サイズ表 (2段目)

名称	サイズ	材質
腹起し	H-400×400×13×21	SS-400相当品
切梁	H-400×400×13×21	SS-400相当品
隅火打梁	H-400×400×13×21	SS-400相当品
切梁火打梁	H-400×400×13×21	SS-400相当品

桁サイズ表

名称	サイズ	材質
TYPE-1	SMW 芯材 H-450×200×9×14 @0.900m L=14.0m ソイル φ600 @0.450m Ls=15.0m	SS-400相当品
TYPE-1'	SMW 芯材 H-450×200×9×14 @0.900m L=14.0m ソイル φ600 @0.450m Ls=15.0m	SS-400相当品
TYPE-2	鋼杭 H-250×250×9×14 @1.500m L=6.5m	SS-400相当品
TYPE-3	SMW 芯材 H-450×200×9×14 @0.900m L=14.5m ソイル φ600 @0.450m Ls=15.5m	SS-400相当品
TYPE-4-1	SMW 芯材 H-400×200×8×13 @0.900m L=8.0m ソイル φ550 @0.450m Ls=14.85m	SS-400相当品
TYPE-4-2	SMW 芯材 H-400×200×8×13 @0.900m L=9.5m ソイル φ550 @0.450m Ls=14.85m	SS-400相当品
TYPE-4-3	SMW 芯材 H-400×200×8×13 @0.900m L=10.5m ソイル φ550 @0.450m Ls=14.85m	SS-400相当品
TYPE-5	鋼杭 H-250×250×9×14 @1.000m L=8.0m	SS-400相当品
TYPE-5'	鋼杭 H-300×300×10×15 @1.200m L=8.0m	SS-400相当品
TYPE-6	鋼杭 H-250×250×9×14 @1.500m L=4.0m	SS-400相当品
欄杭	H-300×300×10×15 L=14.0m	SS-400相当品
構台杭	H-350×350×12×19 L=22.5m (SGL±0)	SS-400相当品



* 1 ~ 3 は山留取付基本順序を示す

作業区域内は、関係者以外立入禁止とする。