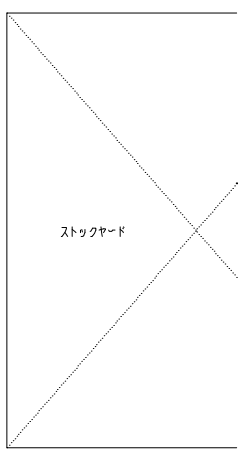


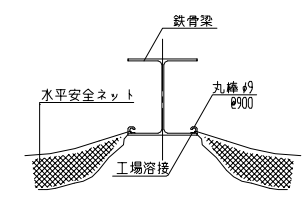
A部 詳細図



※ ⊖ は、構台支持杭を示す。

10m/s以上の強風時は作業中止とする。

作業区域内は、立入り禁止とする。

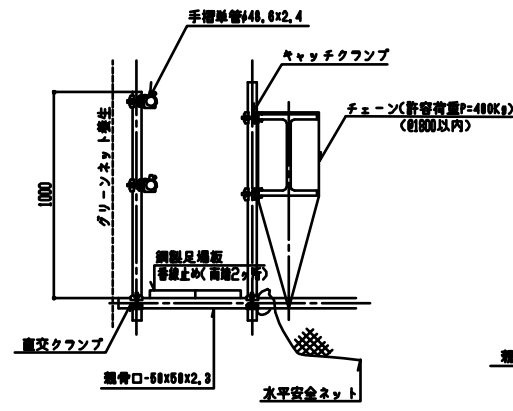


水平安全ネット詳細図 S=1:20

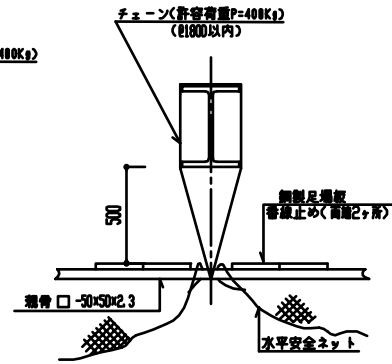
大臣指針によるネットの計算

1. 落下高さ  
 $\leq 0.2(L+2A)$   
 $0.2 \times (7.0 + 2 \times 7.0) = 4.2\text{m}$ 以下とする。
2. ネットの垂れ  
 $\leq 0.2 \times (L+2A) \div 3$   
 $0.2 \times (7.0 + 2 \times 7.0) \div 3 = 1.4\text{m}$ 以下とする。
3. 下部のあき  
 $\geq 0.85 \times (L+3A) \div 4$   
 $0.85 \times (7.0 + 3 \times 7.0) \div 4 = 5.95\text{m}$ 以上とする。

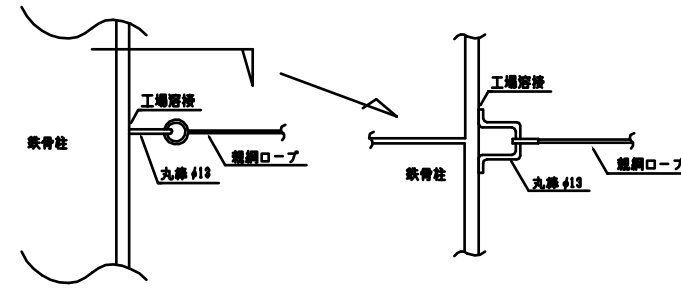
平面図 S=1:200



外周断面図 S-120



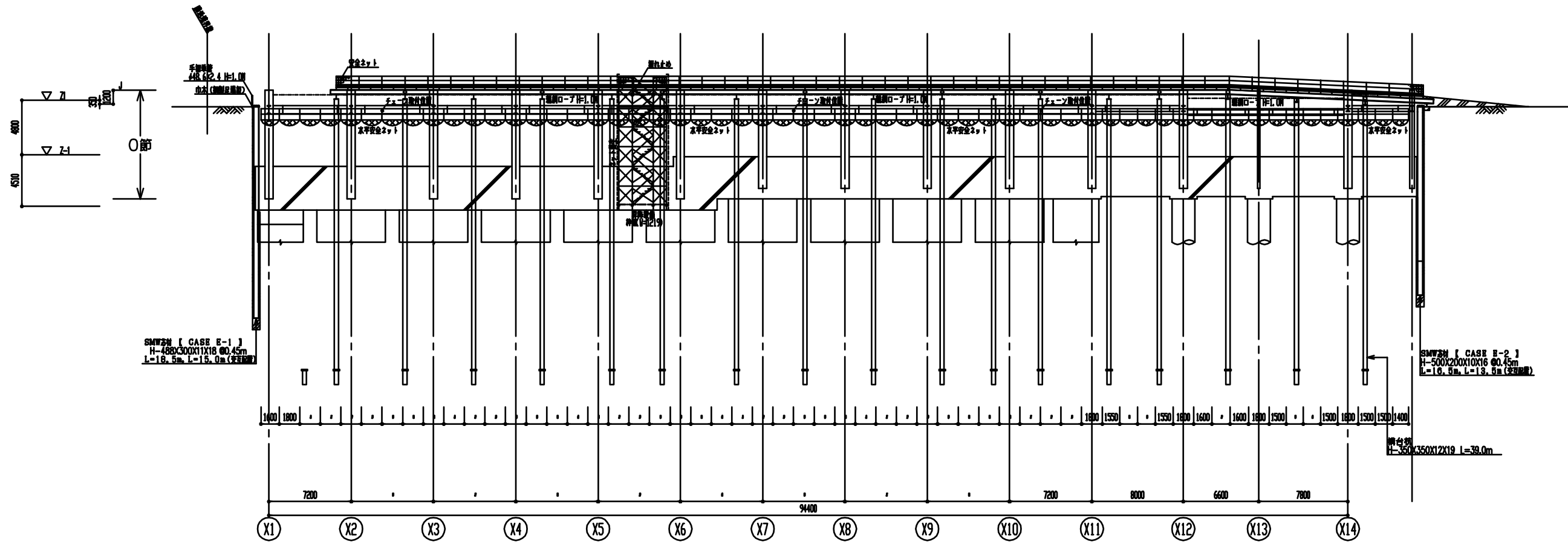
標準断面図 S-120



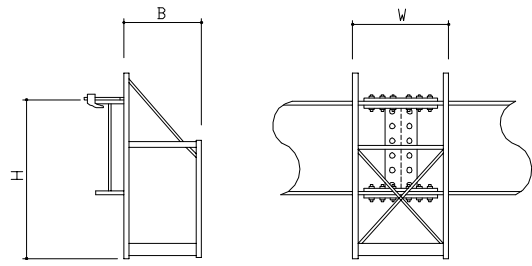
親綱ロープ取付詳細図

作業区域内は、立入り禁止とする。

10m/s以上の強風時は作業中止とする。



断面図 S-120



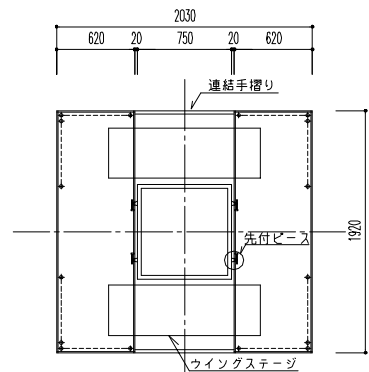
トピック詳細図 S=1:30

仕様

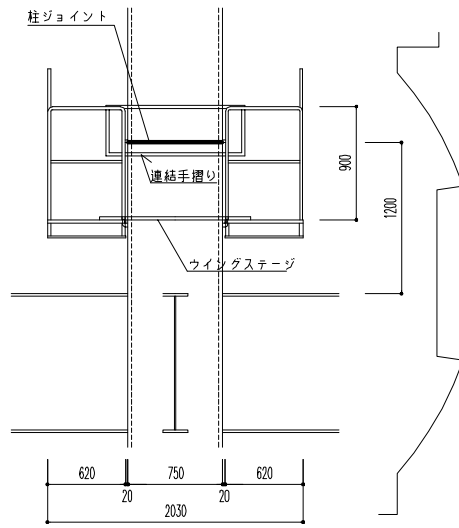
※	型式	トピック寸法 B×W×H	重量
	1 型	615 x 763 x 1260	13 kg
	2 型	615 x 1063 x 1260	15 kg
	3 型	615 x 763 x 1430	17 kg
	4 型	615 x 1063 x 1430	19 kg
	5 型	615 x 1463 x 1430	21 kg
	L4型	704 x 1025 x 1410	20 kg

使用条件

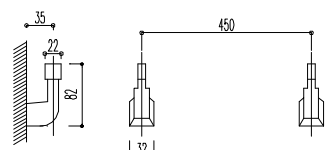
※	形式	*本機の最適用梁成 (h)	スプライスプレート最大適用寸法	
			1台のみ使用	2台白い合せ使用
	1 型	250 ~ 760mm	650mm 以下	600mm 以下
	2 型	250 ~ 760mm	950mm 以下	900mm 以下
	3 型	250 ~ 930mm	650mm 以下	600mm 以下
	4 型	250 ~ 930mm	950mm 以下	900mm 以下
	5 型	250 ~ 930mm	1,350mm 以下	1,300mm 以下
	L4型	250 ~ 910mm	960mm 以下	930mm 以下



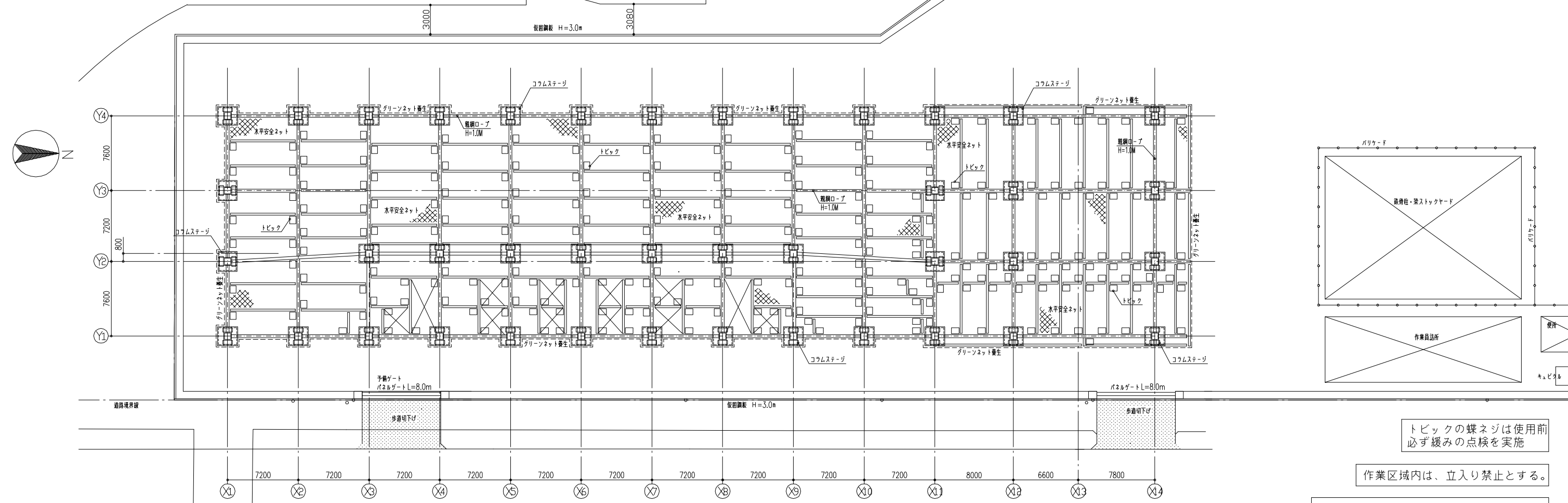
コラムステージ詳細図 1:30  
(梁下部分)



コラムステージ詳細図 1:30  
(柱節下部分)



先付ピース詳細



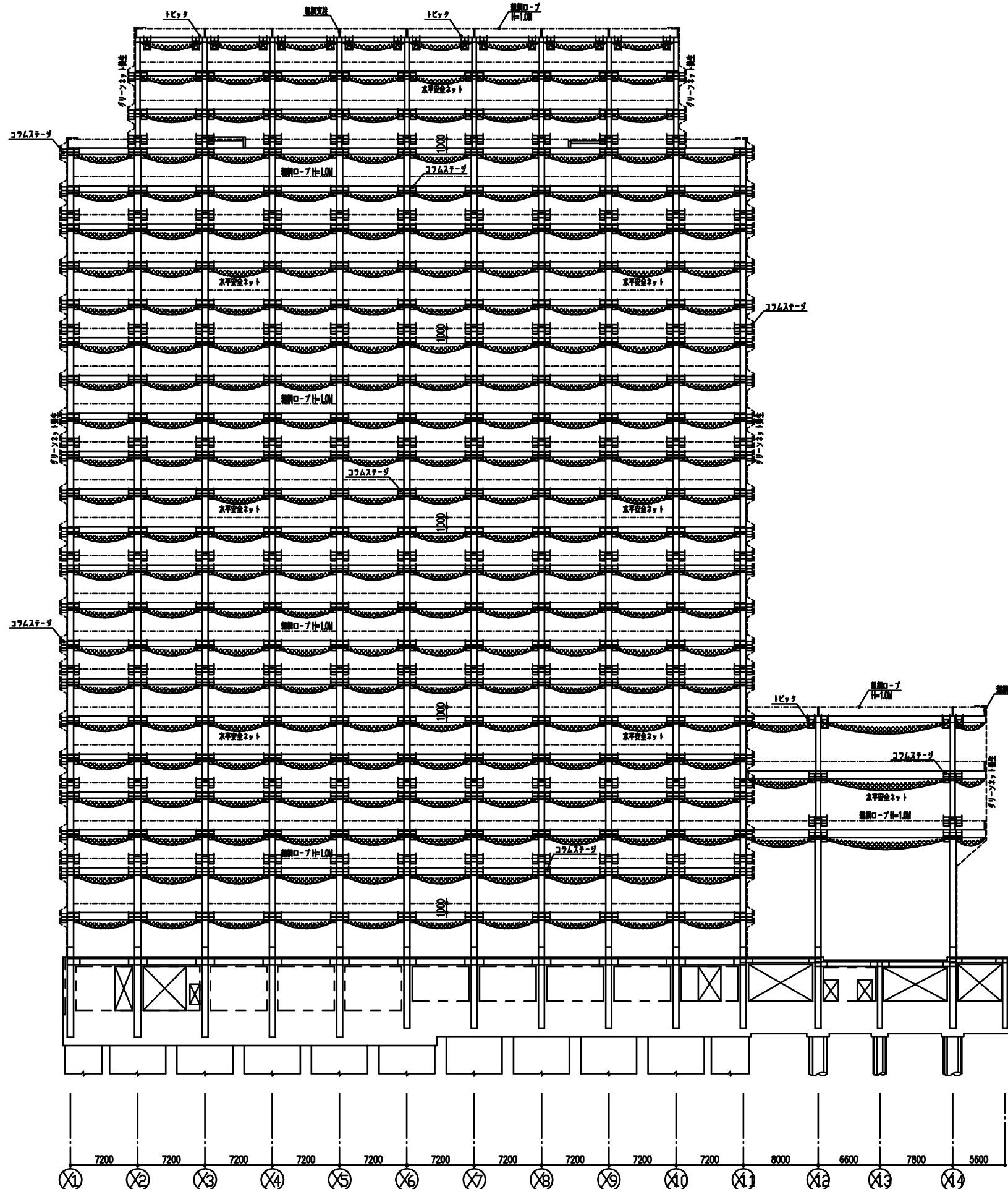
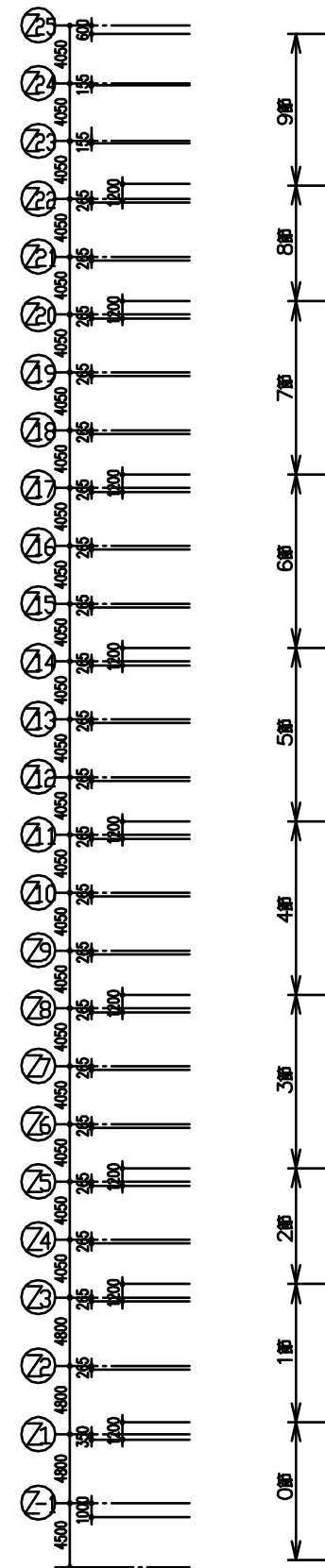
平面図 S=1:200

トピックの蝶ネジは使用前必ず緩みの点検を実施

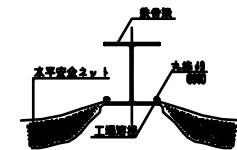
作業区域内は、立入り禁止とする。

10m/s以上の強風時は作業中止とする。

デッキプレート先敷きとし、荷取りステージ・架設通路とする。



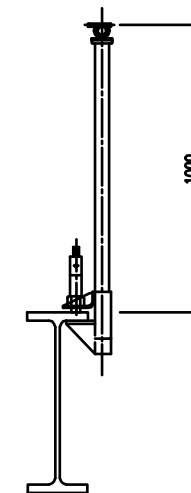
平面図 S=1:250



水平安全ネット詳細図 S=1:20

大断面計によるネットの計算

1. 地下部分  
 $\leq 0.2 (L+2A)$   
 $0.2 \times (6.4+2 \times 0) = 1.28m$  以下とする。
2. ネットの幅  
 $\leq 0.2 \times (L+2A) + 0$   
 $0.2 \times (6.4+2 \times 0) + 0 = 1.28m$  以下とする。
3. 下部の長さ  
 $\geq 0.05 \times (L+3A) + 4$   
 $0.05 \times (6.4+3 \times 0) + 4 = 5.32m$  以上とする。



観測支柱詳細図 S=1:20

作業区域内は、立入り禁止とする。

10 m / s 以上の強風時は作業中止とする。