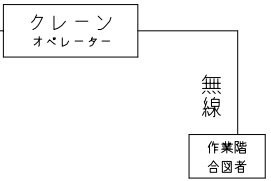


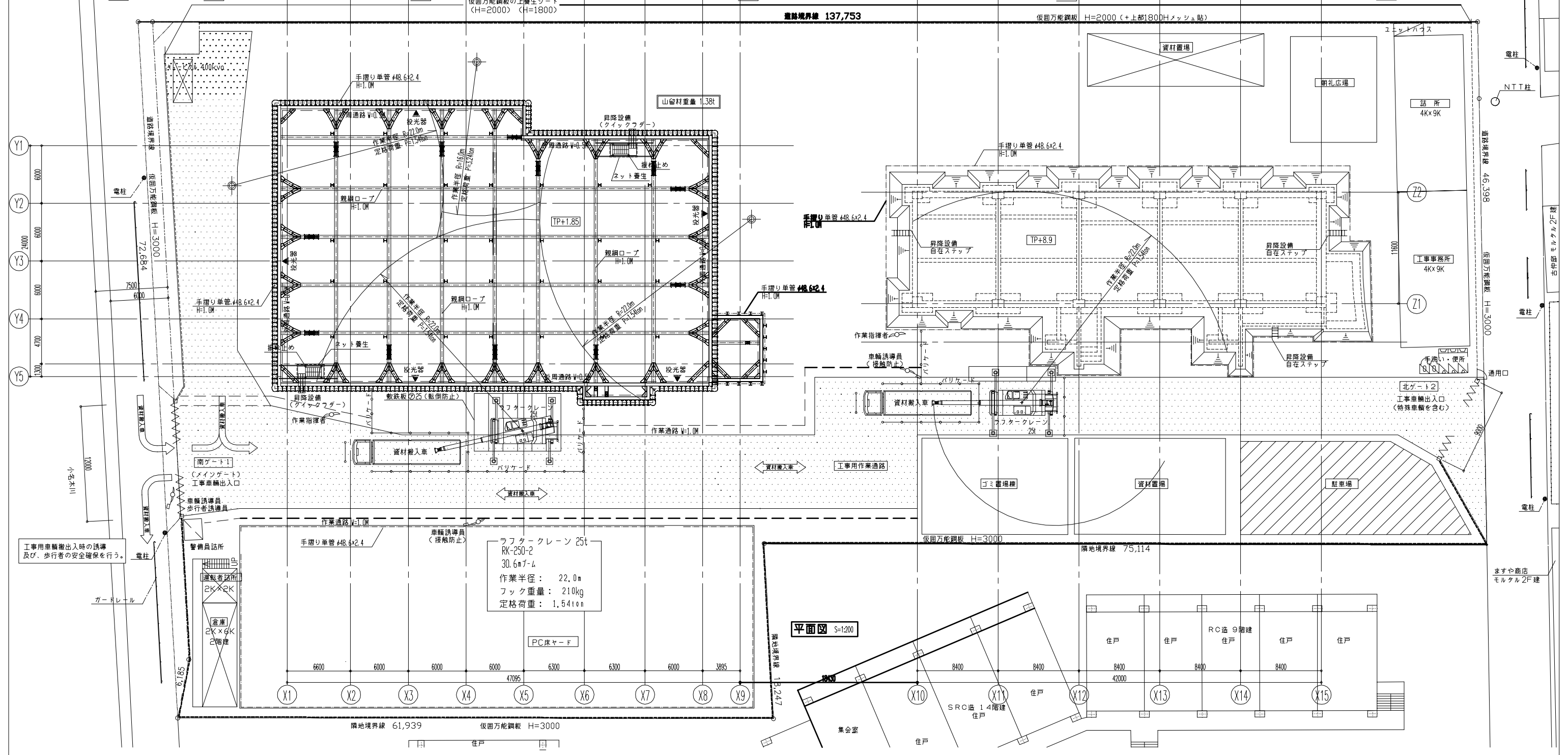
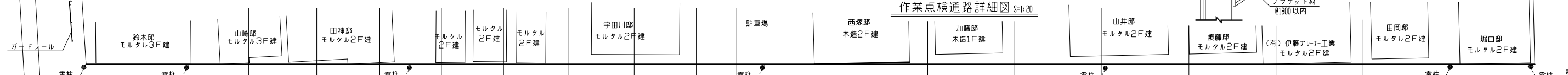
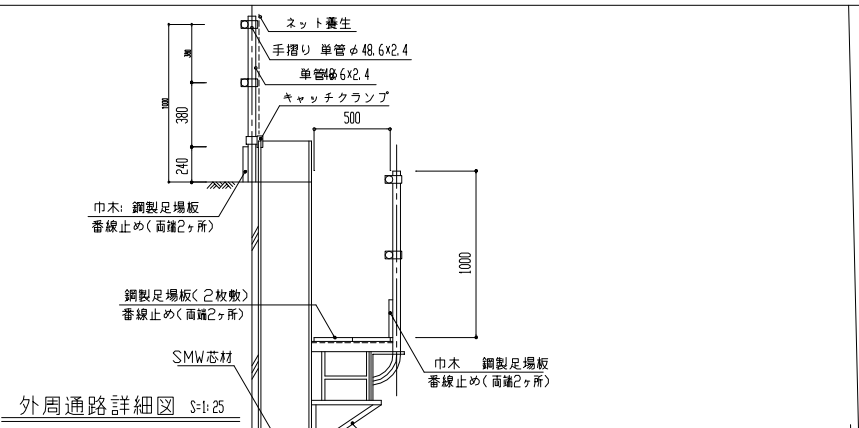
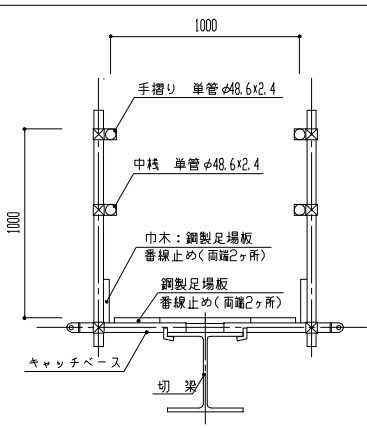
<合図方法>



作業区域内は、立入り禁止とする。

10分間の平均風速が10%以上の強風時は作業中止とする。
(※瞬間風速15%時中止)

重機・車輛等のオペレーターが、一時運転席を離れる場合エンジンの停止、キーを抜く、扉を閉めるを厳守する。



ラフタークレーン 25t
RK-250-2
30.6m ϕ -L
作業半径: 22.0m
フック重量: 210kg
定格荷重: 1.54ton

平面図 S=1:200

Y1
Y2
Y3
Y4
Y5

Z1
Z2
Z3

X1
X2
X3
X4
X5
X6
X7
X8
X9

X10
X11
X12
X13
X14
X15

工事用車輛搬入時の誘導及び、歩行者の安全確保を行う。

ますや商店
モルタル2F建

