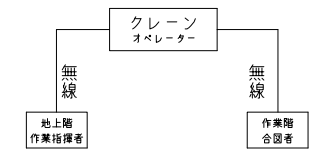


**オルテレンクレーン  
AR-2000M**  
 ブーム長 50.1M  
 (アウトリガ最大張出 8.8M)  
 作業半径 18.0M  
 定格荷重 25,01TON  
 フック重量 1.79TON

<合図方法>



- ・作業区域内は、関係者以外立入禁止とする。
- ・10m/s以上の強風時は作業中止とする。
- ・有資格者の確認及び、車輻系機械等の定期点検、自主検査を実施する。
- ・重機・車輛等のオペレーターが、一時運転席を離れる場合(エンジンの停止、キーを抜く、扉を閉める)を遵守する。

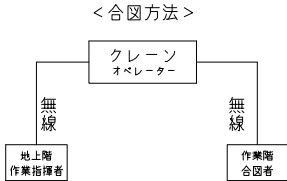
平面図 S=1:100

**オルテレンクレーン  
AR-2000M**  
 ブーム長 50.1M  
 (アウトリガ最大突出 8.8M)  
 作業半径 18.0M  
 定格荷重 25.01TON  
 フック重量 1.79TON

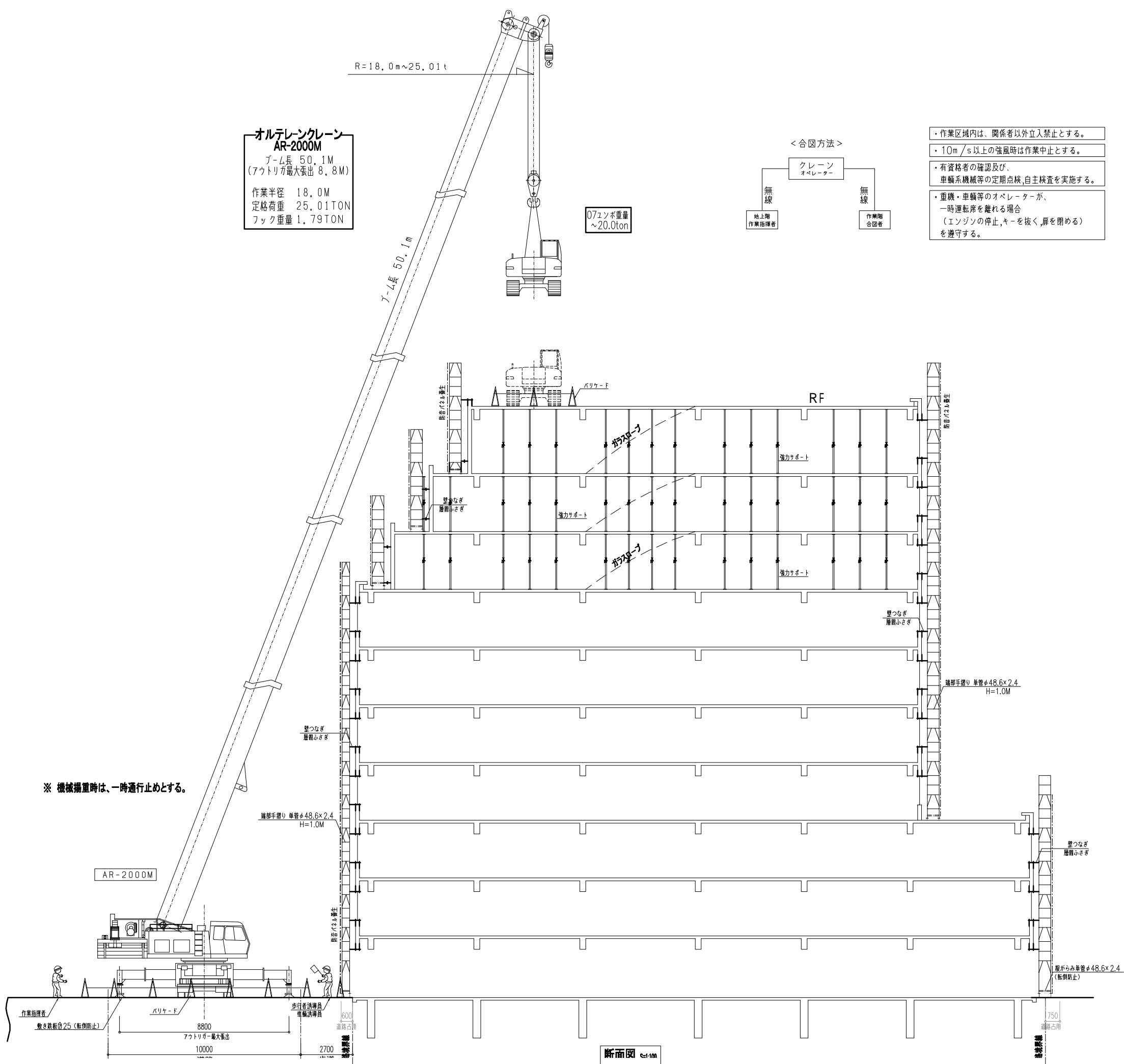
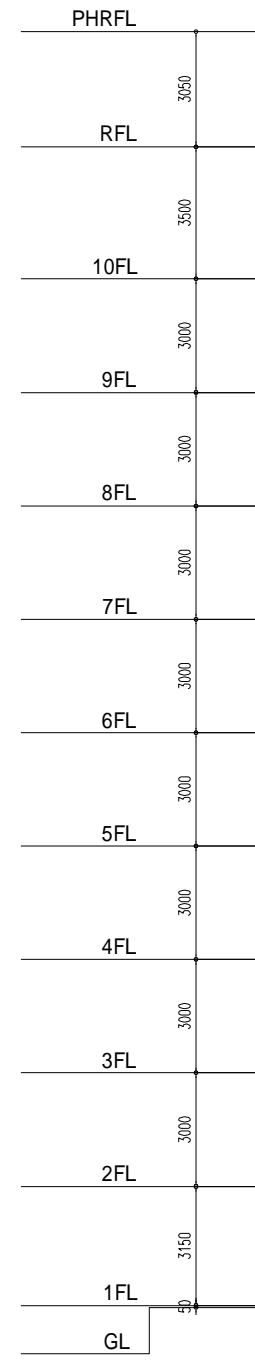
R=18.0m~25.01t

ブーム長 50.1m

07エンジン重量  
~20.0ton



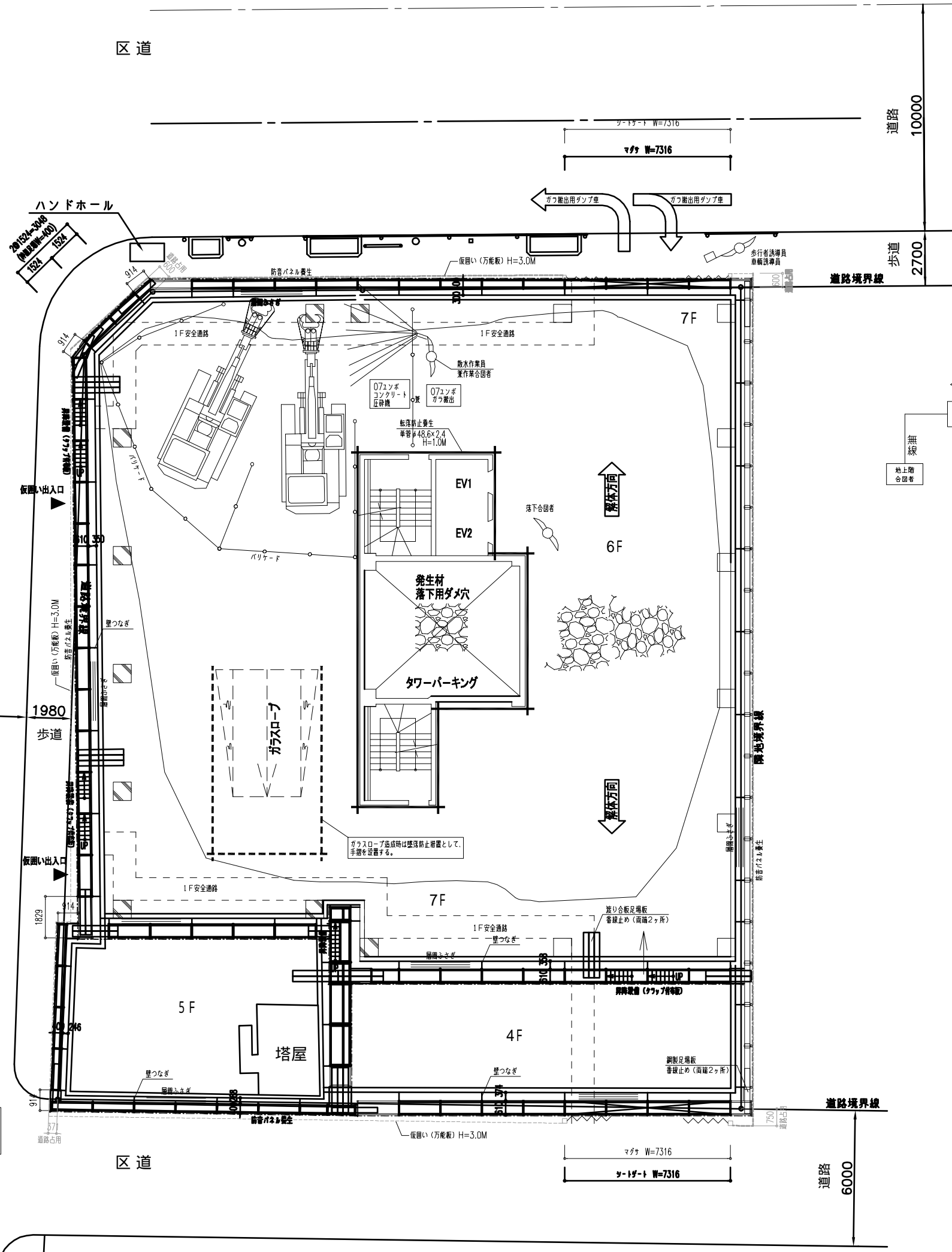
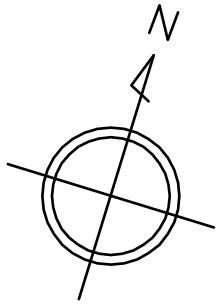
- ・作業区域内は、関係者以外立入禁止とする。
- ・10m/s以上の強風時は作業中止とする。
- ・有資格者の確認及び、  
車輛系機械等の定期点検、自主検査を実施する。
- ・重機・車輛等のオペレーターが、  
一時運転席を離れる場合  
(エンジンの停止、キーを抜く、扉を閉める)  
を遵守する。



※ 機械搬入時は、一時通行止めとする。

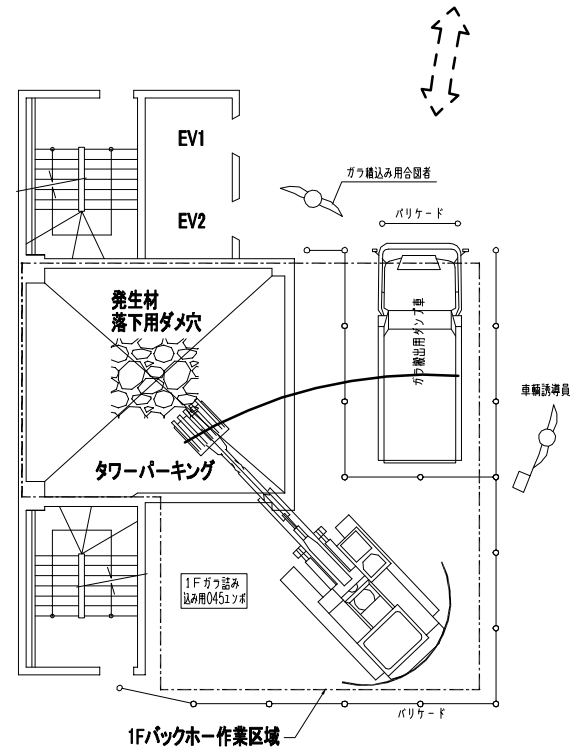
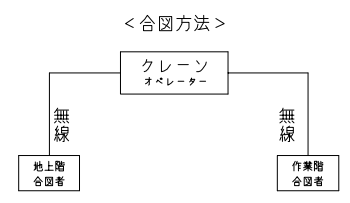
AR-2000M

断面図 ④-1M



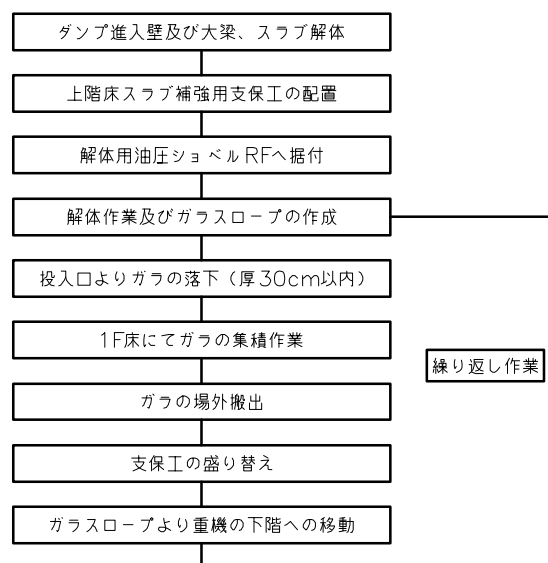
平面図 04:00

- ・作業区域内は、関係者以外立入禁止とする。
- ・10m/s以上の強風時は作業中止とする。
- ・有資格者の確認及び、車輛系機械等の定期点検、自主検査を実施する。
- ・重機・車輛等のオペレーターが、一時運転席を離れる場合（エンジンの停止、キーを抜く、扉を閉める）を遵守する。
- ・退場する土砂運搬車輛はゲート手前にてタイヤ車体等に付いた泥を洗い落とし退場すること。
- ・解体作業中は散水を行い、粉塵の周囲への飛散を抑える。



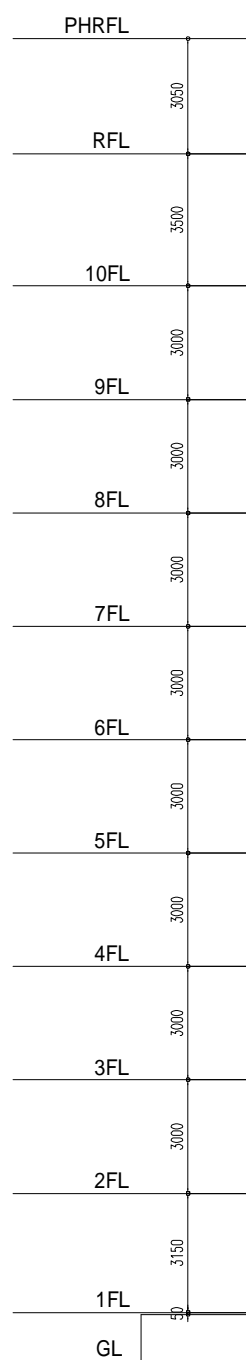
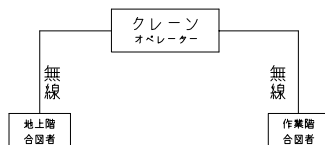
1F作業状況図 04:100

〈 解体工事フロー 〉

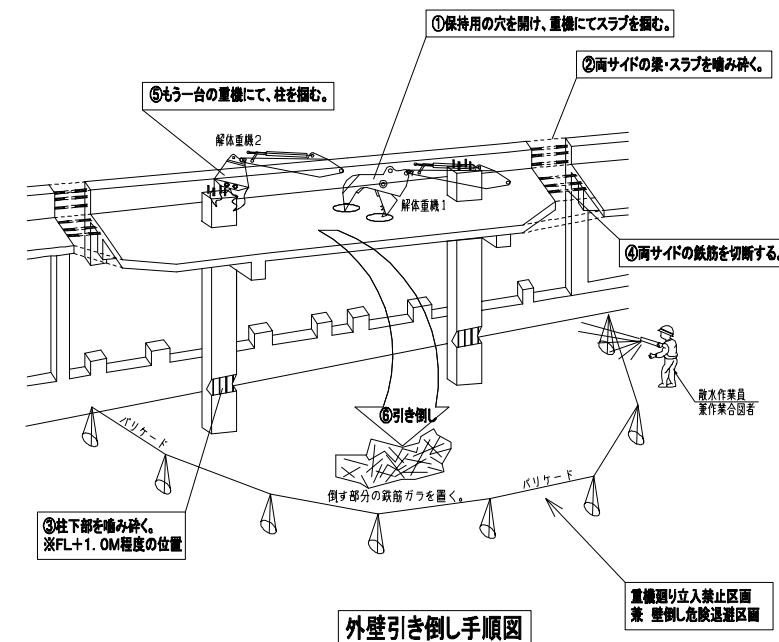
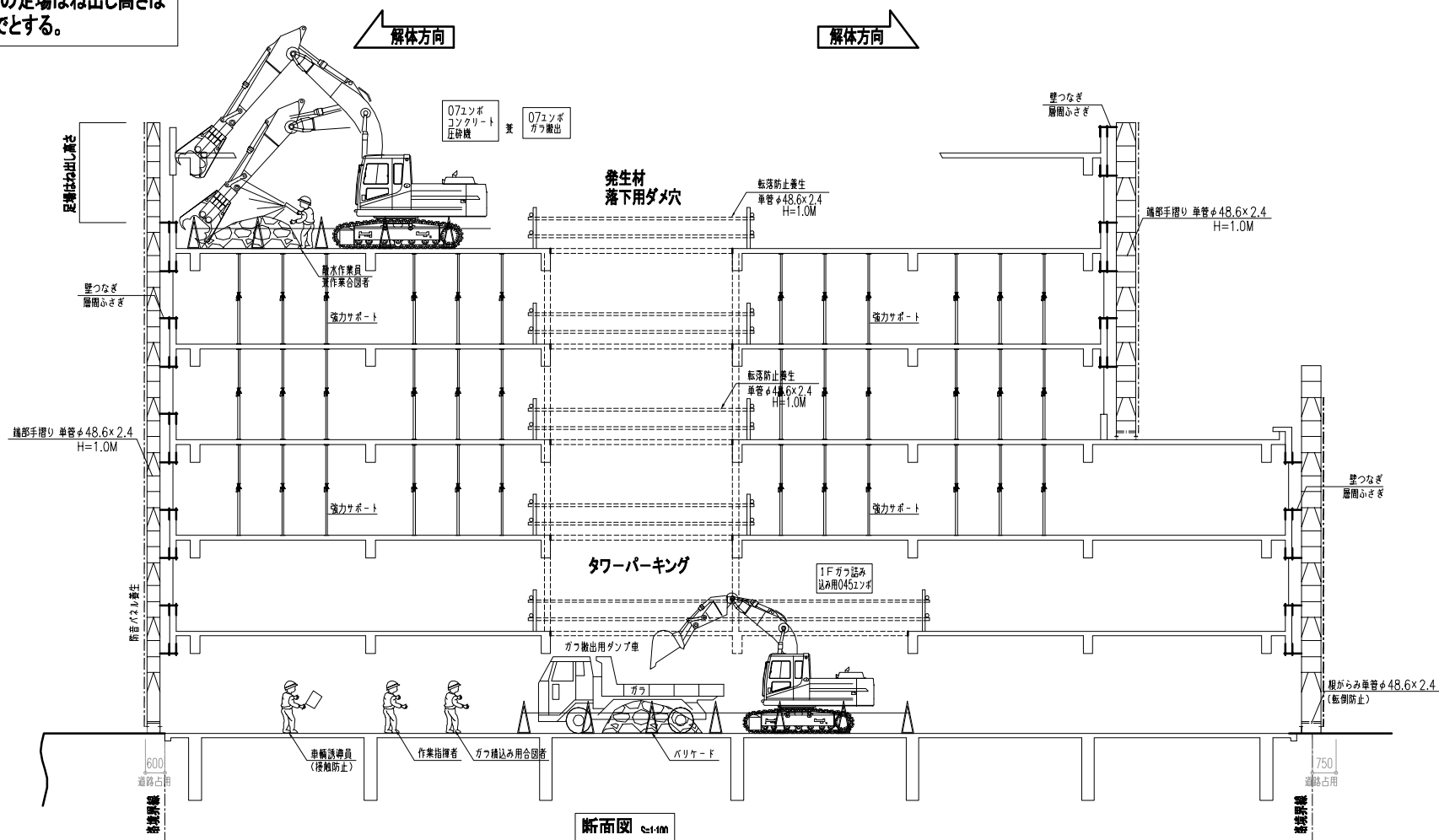


- ・作業区域内は、関係者以外立入禁止とする。
- ・10m/s以上の強風時は作業中止とする。
- ・有資格者の確認及び、車輛系機械等の定期点検、自主検査を実施する。
- ・重機・車輛等のオペレーターが、一時運転席を離れる場合（エンジンの停止、キーを抜く、扉を閉める）を遵守する。
- ・退場する土砂運搬車輛はゲート手前にてタイヤ単体等に付いた泥を洗い落とし退場すること。
- ・解体作業中は散水を行い、粉塵の周囲への飛散を抑える。

〈 合図方法 〉



解体時の足場はね出し高さは2層までとする。



外壁引き倒し手順図